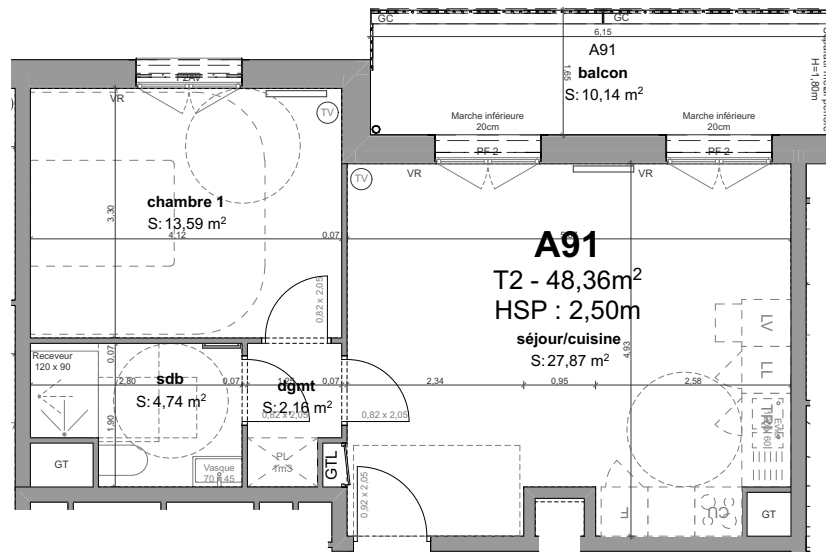


Promenade des Forges  
33 800 BORDEAUX

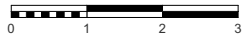
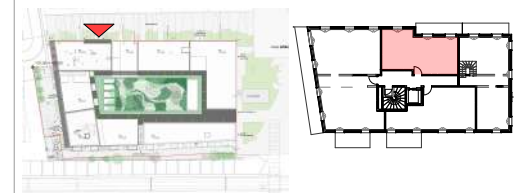
2 PIECES  
A 91 - R+9

Pièce	Superficie calculée
chambre 1	13,59
dgmt	2,16
sdb	4,74
séjour/cuisine	27,87
	<b>48,36 m<sup>2</sup></b>



**SURFACE HABITABLE TOTALE 48,36m<sup>2</sup>**

balcon	10,14
--------	-------



LL : emplacement lave-linge  
LV : emplacement lave-vaisselle  
F : emplacement réfrigérateur

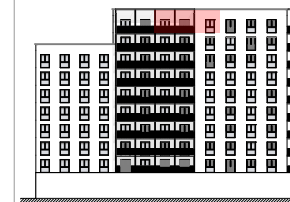
PL : placard  
GTL : tableau électrique  
GT : gaine technique

VR : volet roulant  
BSO : brise-soleil orientable  
ST : store toile

GC : garde-corps  
PF2 : porte-fenêtre 2 vantaux  
PF2+1 : porte-fenêtre 2 vantaux + 1 fixe  
F2AV : fenêtre 2 vantaux + allège vitrée

Dimensions minimales imposées pour l'accessibilité des personnes à mobilité réduite.

DES MODIFICATIONS SONT SUSCEPTIBLES D'ÊTRE APPORTÉES A CE PLAN EN FONCTION DES NECESSITES TECHNIQUES DE REALISATION, TANT EN CE QUI CONCERNE LES DIMENSIONS LIBRES ET D'EQUIPEMENT. LES SURFACES INDIQUEES AINSI QUE L'ENCOMBREMENT DES GAINES ET LA PROFONDEUR DES PLACARDS SONT APPROXIMATIVES. LES RETOMBÉES, FAUX-PLAFONDS, SOFFITES, GAINES ET CANALISATIONS AINSI QUE LES EQUIPEMENTS SONT FIGURES A TITRE INDICATIF. LA SURFACE GLOBALE PEUT VARIER DE PLUS OU MOINS 5%.



Façade rue - Sud

ECH : 1:100  
DATE : 09/04/2024  
INDICE : 06

**PARC ARCHITECTES**  
17 rue Ramponeau Paris  
75020  
T 01 75 43 95 69

